

รายงานสถิติเกี่ยวกับการติดตั้งระบบ GPS

ณ วันที่ ๑๗ พฤศจิกายน ๒๕๖๐

๑. จำนวนผู้ให้บริการ GPS ที่เชื่อมต่อข้อมูลกับกรมการขนส่งทางบก ๑๓๙ ราย

๒. จำนวนผู้ให้บริการ GPS และจำนวนรุ่น GPS ที่ได้รับการรับรองจากกรม

จำนวนผู้ให้บริการ GPS ที่ได้รับการรับรองจากกรม (ราย)	จำนวนรุ่น GPS ที่ได้รับการรับรองจากกรม (รุ่น)
๑๐๑	๒๖๑

๓. จำนวนรถที่เชื่อมต่อข้อมูลกับศูนย์ GPS

รถโดยสารประจำทาง	รถโดยสารไม่ประจำทาง	รถบรรทุกไม่ประจำทาง	รถบรรทุกส่วนบุคคล	รถอื่นๆ	รวม
๑๘,๐๑๖	๓๘,๖๘๐	๗๔,๑๘๐	๔๘,๘๒๙	๕๙,๖๗๒	๒๓๙,๓๗๗

๔. จำนวนรถที่ต้องติดตั้ง GPS และที่ติดตั้ง GPS แล้ว

ประเภทรถ	จำนวนรถที่ต้องติดตั้ง GPS (คัน)	จำนวนรถที่ติดตั้ง GPS แล้ว (คัน)	รถที่ติดตั้ง GPS แล้ว (ร้อยละ)	ความเร็วเกิน (คัน)	ร้อยละของรถที่ใช้ความเร็วเกิน	ความเร็วสูงสุด (กม./ชม.)	ความเร็วเกินเฉลี่ย (กม./ชม.)
รถโดยสาร							
• ประจำทาง	๒๔,๓๓๒	๑๕,๕๕๘	๖๓.๙๐	๔,๒๐๐	๒๗.๐๑	๑๓๒	๙๖.๒๒
- หมวด ๑	๕,๑๐๗	๓,๐๔๐	๕๙.๕๓				
- หมวด ๒	๘,๘๖๘	๗,๘๐๒	๘๗.๙๘				
- หมวด ๓	๑๐,๓๕๗	๔,๗๑๖	๔๕.๔๔				
• ไม่ประจำทาง	๖๒,๔๔๓	๓๘,๖๘๐	๖๑.๘๙	๓,๒๘๖	๘.๕๐	๑๓๔	๙๖.๘๘
รวมรถโดยสาร	๘๖,๘๒๕	๕๔,๒๓๘	๖๒.๔๖	๗,๔๘๖	๑๓.๘๐		๙๖.๕๑
รถบรรทุก							
• ไม่ประจำทาง	๑๘๑,๘๗๙	๗๔,๑๘๐	๔๐.๘๙	๗๒๙	๐.๙๘	๑๑๕	๙๗.๘๙
• ส่วนบุคคล	๒๗๘,๔๒๑	๔๘,๘๒๙	๑๗.๕๔	๕๘๖	๑.๒๐	๑๑๕	๙๗.๔๑
รวมรถบรรทุก	๔๖๐,๓๐๐	๑๒๓,๐๐๙	๒๖.๗๒	๑,๓๑๕	๑.๐๗		๙๗.๖๘
รวมทั้งหมด	๕๔๙,๑๒๕	๑๗๗,๒๔๗	๓๒.๒๖	๙,๘๐๑	๔.๙๗		๙๖.๖๘

๕. จำนวนรถตู้โดยสารที่ต้องติดตั้ง GPS และที่ติดตั้ง GPS แล้ว

ประเภทรถ	จำนวนรถที่ต้องติดตั้ง GPS (คัน)	จำนวนรถที่ติดตั้ง GPS แล้ว (คัน)	รถที่ติดตั้ง GPS แล้ว (ร้อยละ)	ความเร็วเกิน (คัน)	ร้อยละของรถที่ใช้ความเร็วเกิน	ความเร็วสูงสุด (กม./ชม.)	ความเร็วเกินเฉลี่ย (กม./ชม.)
• ประจำทาง	๑๔,๔๖๐	๑๐,๗๙๘	๗๔.๖๗				
- หมวด ๑	๕,๑๐๗	๓,๐๔๐	๕๙.๕๓				
- หมวด ๒	๕,๖๙๖	๕,๑๐๘	๘๙.๖๘	๑,๘๕๗	๓๖.๓๕	๑๓๒	๙๖.๗๒
- หมวด ๓	๓,๖๕๗	๒,๖๕๐	๗๒.๔๖				
• ไม่ประจำทาง	๒๖,๔๔๗	๑๙,๖๘๐	๗๔.๔๒				
รวมทั้งหมด	๔๐,๙๐๗	๓๐,๔๗๘	๗๔.๕๑				

๖. จำนวนรถพยาบาลที่เชื่อมต่อข้อมูลกับศูนย์ GPS

หน่วย : คัน

รย.๑	รย.๒	รย.๓	รวม
๙๕๑	๑๘๒	๑๕	๑,๑๔๘

รายงานสถิติการกระทำผิดจากระบบ GPS รถทุกประเภท ทั่วประเทศ
เดือน พฤศจิกายน 2560

หน่วย : คัน

วันที่		1 พ.ย.	2 พ.ย.	3 พ.ย.	4 พ.ย.	5 พ.ย.	6 พ.ย.	7 พ.ย.	8 พ.ย.	9 พ.ย.	10 พ.ย.	11 พ.ย.	12 พ.ย.	13 พ.ย.	14 พ.ย.	15 พ.ย.	16 พ.ย.	17 พ.ย.	ค่าเฉลี่ยจำนวนรถ ที่กระทำผิด	
รถโดยสาร	ประจำทาง	ความเร็วเกิน	3,885	3,993	4,104	4,071	4,091	4,165	4,023	3,886	3,901	4,096	3,561	4,028	4,032	4,029	3,750	3,787	4,200	3,977
		ไม่แสดงตน	4,948	5,000	5,235	5,024	4,886	5,047	4,819	4,926	4,879	6,638	4,915	4,875	5,025	4,815	4,734	4,560	4,892	5,013
		ชั่วโมงการทำงานเกิน	5,461	5,536	6,524	5,365	5,927	5,880	5,220	5,187	4,973	5,078	5,206	5,225	5,397	4,618	4,135	4,056	4,981	5,222
	ไม่ประจำทาง	ความเร็วเกิน	2,761	2,857	2,848	2,914	2,756	2,803	2,738	2,750	2,855	3,081	2,808	2,834	2,763	2,659	2,771	2,971	3,286	2,850
		ไม่แสดงตน	4,422	4,650	4,874	4,360	3,584	4,437	4,515	4,486	4,720	9,551	4,937	3,734	4,721	4,475	4,758	4,791	5,394	4,848
		ชั่วโมงการทำงานเกิน	1,941	2,052	2,416	2,324	2,397	2,056	1,848	1,870	2,034	2,393	2,603	2,434	2,174	1,889	2,192	2,143	2,769	2,208
	ส่วนบุคคล	ความเร็วเกิน	2	8	10	6	6	8	8	5	9	5	5	3	8	7	7	2	7	6
		ไม่แสดงตน	10	12	11	5	6	12	17	9	15	27	9	5	13	15	15	12	11	12
		ชั่วโมงการทำงานเกิน	4	3	2	4	6	5	5	2	1	5	4	6	3	4	4	7	1	4
รถบรรทุก	ไม่ประจำทาง	ความเร็วเกิน	729	760	700	661	405	606	772	748	768	653	558	398	630	699	740	662	729	660
		ไม่แสดงตน	20,386	20,370	19,992	17,638	11,501	17,942	20,765	20,681	20,366	24,112	18,140	11,516	18,167	20,125	20,209	20,054	19,901	18,933
		ชั่วโมงการทำงานเกิน	18,300	17,496	17,928	15,444	11,251	14,187	17,849	18,248	17,432	15,514	15,815	11,355	13,860	17,187	18,302	17,760	17,598	16,207
	ส่วนบุคคล	ความเร็วเกิน	566	571	522	548	411	536	617	613	626	525	448	399	561	598	570	595	586	547
		ไม่แสดงตน	7,868	7,929	7,710	7,497	5,491	7,698	8,100	8,158	8,052	11,139	7,943	5,650	8,008	8,286	8,041	7,845	7,993	7,848
		ชั่วโมงการทำงานเกิน	7,182	6,991	7,134	6,865	5,595	6,907	7,422	7,331	7,142	6,775	7,011	5,667	6,691	7,234	7,350	6,987	7,290	6,916

รายงานสถิติการกระทำความผิดจากระบบ GPS รถทุกประเภท ทั่วประเทศ
เดือน พฤศจิกายน 2560

หน่วย : ร้อยละ

วันที่		1 พ.ย.	2 พ.ย.	3 พ.ย.	4 พ.ย.	5 พ.ย.	6 พ.ย.	7 พ.ย.	8 พ.ย.	9 พ.ย.	10 พ.ย.	11 พ.ย.	12 พ.ย.	13 พ.ย.	14 พ.ย.	15 พ.ย.	16 พ.ย.	17 พ.ย.	ค่าเฉลี่ยร้อยละรถ ที่กระทำความผิด	
รถโดยสาร	ประจำทาง	ความเร็วเกิน	21.45	22.04	22.67	22.49	22.60	23.02	22.24	21.49	21.57	22.67	19.71	22.29	22.32	22.32	20.78	20.99	23.31	22.00
		ไม่แสดงตน	27.32	27.60	28.92	27.76	27.00	27.89	26.64	27.24	26.98	36.73	27.20	26.98	27.82	26.68	26.23	25.27	27.15	27.73
		ชั่วโมงการทำงานเกิน	30.15	30.56	36.04	29.64	32.75	32.50	28.86	28.68	27.50	28.10	28.81	28.92	29.88	25.59	22.91	22.48	27.65	28.89
	ไม่ประจำทาง	ความเร็วเกิน	7.07	7.32	7.29	7.46	7.06	7.18	7.02	7.05	7.33	7.91	7.21	7.28	7.10	6.86	7.15	7.67	8.50	7.32
		ไม่แสดงตน	11.32	11.91	12.48	11.17	9.18	11.37	11.57	11.50	12.11	24.52	12.68	9.59	12.14	11.54	12.27	12.36	13.95	12.45
		ชั่วโมงการทำงานเกิน	4.97	5.25	6.19	5.95	6.14	5.27	4.74	4.79	5.22	6.14	6.68	6.25	5.59	4.87	5.65	5.53	7.16	5.67
รถบรรทุก	ไม่ประจำทาง	ความเร็วเกิน	0.97	1.02	0.94	0.89	0.54	0.81	1.03	1.00	1.03	0.88	0.75	0.53	0.85	0.94	1.00	0.89	0.98	0.89
		ไม่แสดงตน	27.26	27.25	26.76	23.62	15.40	24.04	27.83	27.73	27.34	32.40	24.38	15.48	24.43	27.09	27.21	27.00	26.83	25.41
		ชั่วโมงการทำงานเกิน	24.47	23.41	24.00	20.68	15.07	19.01	23.93	24.47	23.40	20.84	21.25	15.26	18.64	23.13	24.64	23.91	23.72	21.76
	ส่วนบุคคล	ความเร็วเกิน	1.15	1.16	1.06	1.11	0.83	1.09	1.25	1.25	1.27	1.07	0.91	0.81	1.15	1.22	1.17	1.22	1.20	1.11
		ไม่แสดงตน	15.96	16.09	15.65	15.22	11.15	15.64	16.46	16.59	16.39	22.73	16.21	11.53	16.37	16.94	16.45	16.05	16.37	15.99
		ชั่วโมงการทำงานเกิน	14.57	14.19	14.48	13.94	11.36	14.03	15.09	14.91	14.54	13.82	14.31	11.57	13.67	14.79	15.03	14.29	14.93	14.09
ค่าเฉลี่ยรวม	รถทุกประเภท	ความเร็วเกิน	4.38	4.52	4.51	4.53	4.23	4.48	4.50	4.42	4.51	4.63	4.09	4.25	4.43	4.44	4.35	4.45	4.90	4.45
		ไม่แสดงตน	20.76	20.94	20.88	19.06	14.06	19.41	21.11	21.15	21.04	28.51	19.92	14.29	19.93	20.94	20.97	20.70	21.25	20.29
		ชั่วโมงการทำงานเกิน	18.14	17.70	18.77	16.57	13.90	16.04	17.88	18.05	17.48	16.49	16.98	13.68	15.60	17.18	17.77	17.20	18.16	16.92

รายงานสถิติการกระทำความผิดจากระบบ GPS รถทุกประเภท กรุงเทพมหานคร

เดือน พฤศจิกายน 2560

หน่วย : คัน

วันที่		1 พ.ย.	2 พ.ย.	3 พ.ย.	4 พ.ย.	5 พ.ย.	6 พ.ย.	7 พ.ย.	8 พ.ย.	9 พ.ย.	10 พ.ย.	11 พ.ย.	12 พ.ย.	13 พ.ย.	14 พ.ย.	15 พ.ย.	16 พ.ย.	17 พ.ย.	ค่าเฉลี่ยจำนวนรถ ที่กระทำความผิด	
รถโดยสาร	ประจำทาง	ความเร็วเกิน	772	773	803	746	876	838	793	783	780	744	639	876	795	747	768	722	860	783
		ไม่แสดงตน	2,398	2,401	2,521	2,390	2,411	2,453	2,327	2,382	2,294	2,805	2,315	2,303	2,421	2,285	2,211	2,054	2,328	2,371
		ชั่วโมงการทำงานเกิน	2,730	2,771	3,183	2,403	2,739	2,933	2,537	2,561	2,417	2,438	2,384	2,314	2,667	2,030	1,572	1,534	2,026	2,426
	ไม่ประจำทาง	ความเร็วเกิน	551	585	559	586	559	539	547	567	574	527	472	595	541	518	551	556	592	554
		ไม่แสดงตน	1,255	1,276	1,421	1,280	1,077	1,270	1,295	1,265	1,327	2,210	1,506	1,060	1,357	1,294	1,451	1,406	1,607	1,374
		ชั่วโมงการทำงานเกิน	437	476	661	554	596	483	457	433	432	613	623	602	468	453	623	553	701	539
	ส่วนบุคคล	ความเร็วเกิน	0	1	4	2	1	2	1	0	3	0	2	0	2	1	0	0	0	1
		ไม่แสดงตน	4	7	5	2	2	3	2	1	6	3	1	1	2	5	7	4	2	3
		ชั่วโมงการทำงานเกิน	1	1	0	1	0	0	1	1	1	2	1	0	0	0	1	4	0	1
รถบรรทุก	ไม่ประจำทาง	ความเร็วเกิน	83	65	70	80	47	52	68	61	56	48	60	29	71	70	75	58	65	62
		ไม่แสดงตน	8,277	8,472	8,338	7,224	3,931	7,383	8,518	8,570	8,342	8,963	7,320	3,919	7,421	8,265	8,086	8,223	8,254	7,618
		ชั่วโมงการทำงานเกิน	3,609	3,586	3,701	3,196	2,048	2,753	3,555	3,725	3,470	3,090	3,320	1,932	2,666	3,214	3,580	3,610	3,518	3,210
	ส่วนบุคคล	ความเร็วเกิน	44	46	40	40	38	51	50	39	43	42	35	32	38	52	42	52	41	43
		ไม่แสดงตน	1,960	1,948	1,981	1,912	1,152	1,919	2,064	2,070	2,035	2,157	1,994	1,148	1,919	2,066	2,015	1,917	1,989	1,897
		ชั่วโมงการทำงานเกิน	979	1,024	1,031	1,021	708	894	1,070	1,006	919	914	1,014	688	891	917	1,058	933	964	943

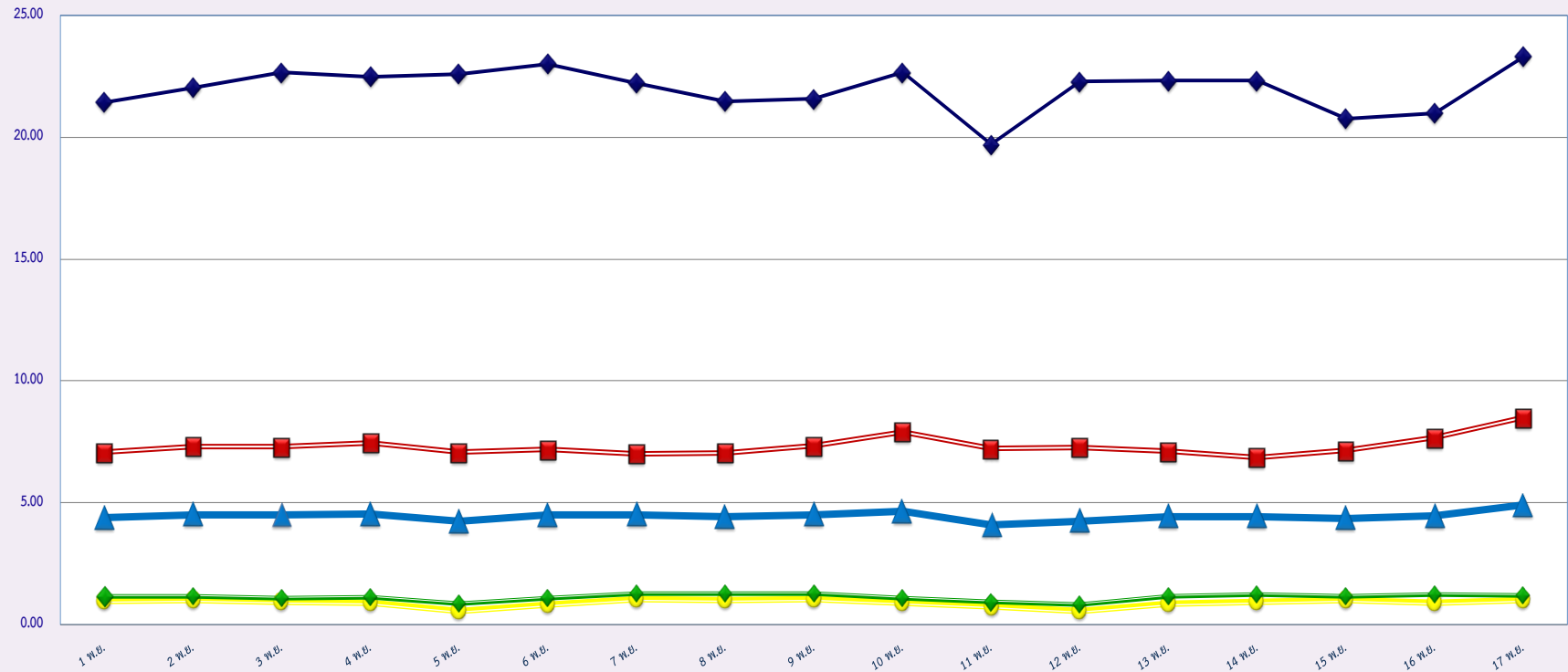
รายงานสถิติความเร็วเกินของรถตู้โดยสารประจำทาง หมวด 2 (บขส.)

ประจำเดือน พฤศจิกายน 2560

พื้นที่		วันที่																
		1 พ.ย.	2 พ.ย.	3 พ.ย.	4 พ.ย.	5 พ.ย.	6 พ.ย.	7 พ.ย.	8 พ.ย.	9 พ.ย.	10 พ.ย.	11 พ.ย.	12 พ.ย.	13 พ.ย.	14 พ.ย.	15 พ.ย.	16 พ.ย.	17 พ.ย.
กรุงเทพมหานคร	จำนวน(คัน)	357	361	408	373	517	427	370	343	373	369	353	519	367	332	342	328	420
	ร้อยละ	6.96	7.03	7.96	7.28	10.09	8.33	7.22	6.69	7.28	7.21	6.89	10.13	7.17	6.49	6.69	6.42	8.22
ทั่วประเทศ	จำนวน(คัน)	1,650	1,754	1,826	1,792	1,815	1,831	1,726	1,686	1,681	1,839	1,630	1,883	1,781	1,671	1,632	1,670	1,857
	ร้อยละ	32.15	34.17	35.62	34.97	35.42	35.73	33.68	32.90	32.82	35.91	31.82	36.76	34.77	32.68	31.92	32.66	36.35

สถิติรถที่มีความเร็วเกินในรถแต่ละประเภท (ร้อยละ)

ร้อยละ



พฤศจิกายน 2560

◆ รถโดยสารประจำทาง

■ รถโดยสารไม่ประจำทาง

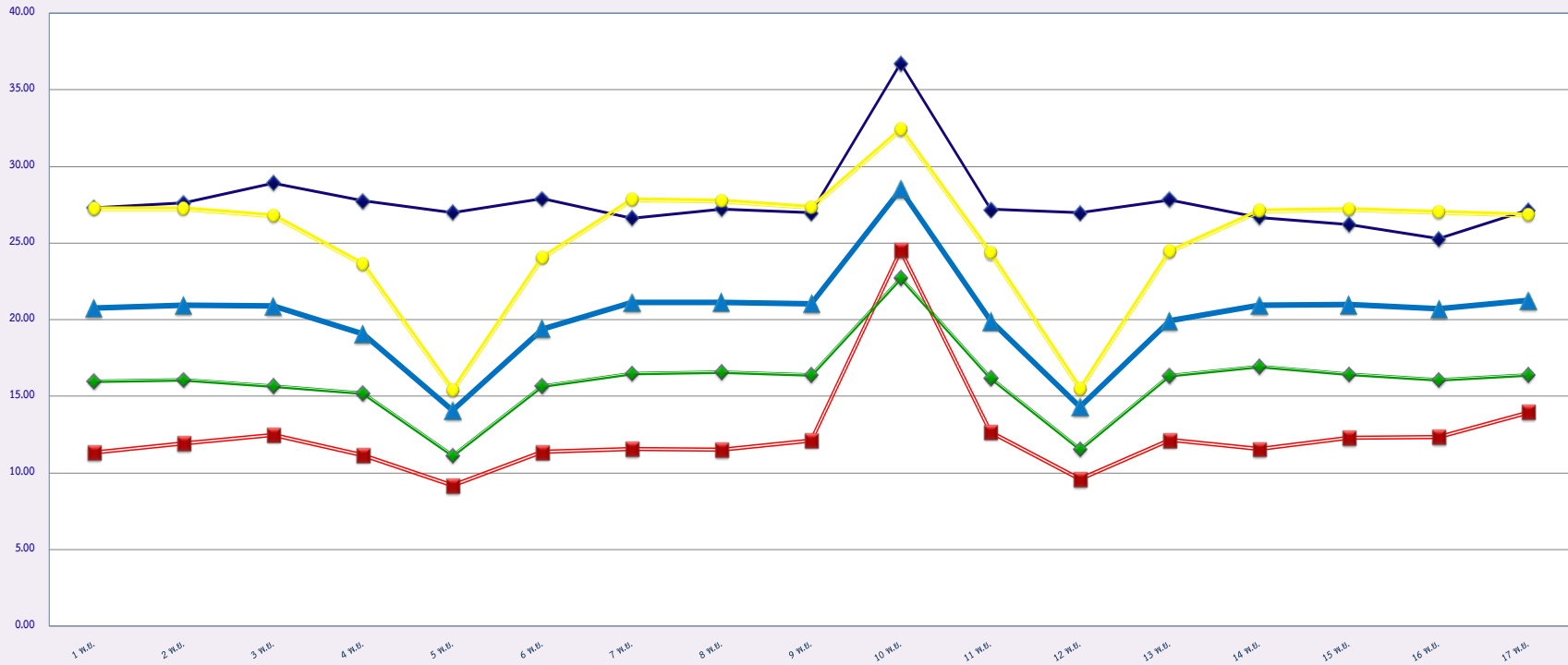
● รถบรรทุกไม่ประจำทาง

◆ รถบรรทุกส่วนบุคคล

▲ ค่าเฉลี่ยร้อยละ

สถิติการไม่แสดงตนของพนักงานขับรถในแต่ละประเภท (ร้อยละ)

ร้อยละ



พฤศจิกายน 2560

รถโดยสารประจำทาง

รถโดยสารไม่ประจำทาง

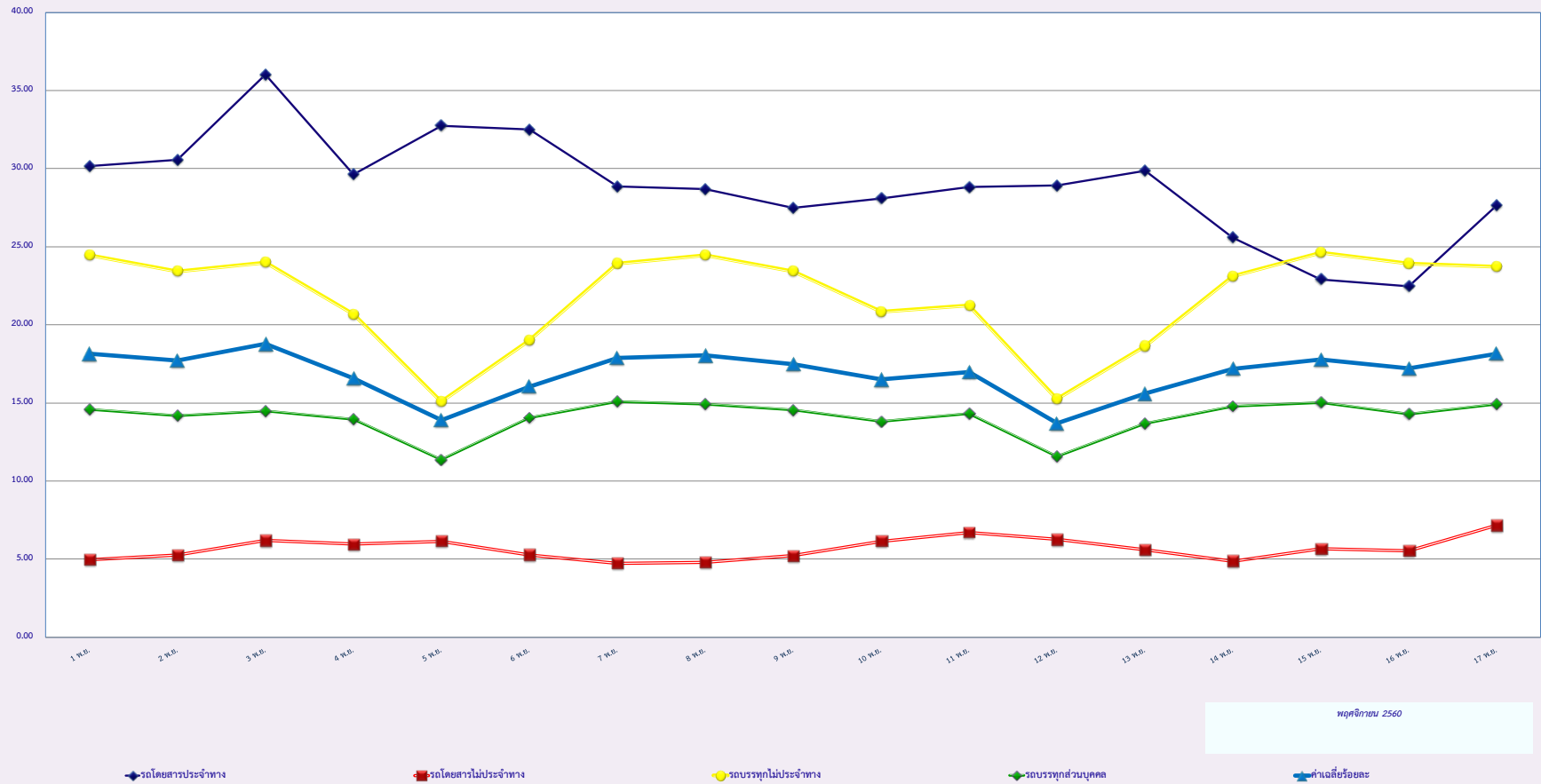
รถบรรทุกไม่ประจำทาง

รถบรรทุกส่วนบุคคล

ค่าเฉลี่ยร้อยละ

สถิติระยะเวลาการทำงานเกินของพนักงานขับรถในแต่ละประเภท (ร้อยละ)

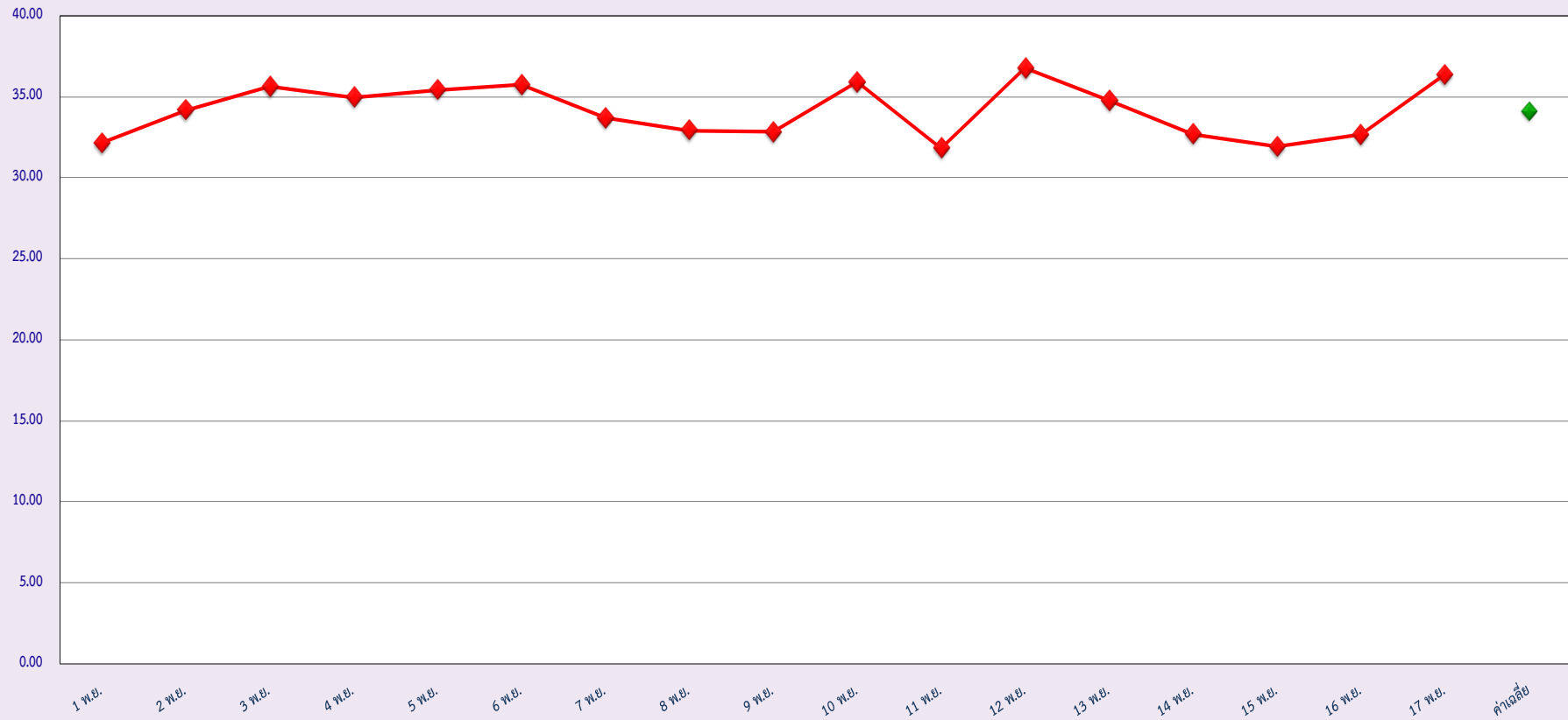
ร้อยละ



พฤษภาคม 2560

สถิติรถตู้โดยสารประจำทาง หมวด 2(บขส.)ที่มีความเร็วเกิน (ร้อยละ)

ร้อยละ



พฤศจิกายน 2560